

ما تحتاجين إلى معرفته عن سرطان الثدي

NYC
HEALTH+
HOSPITALS



NYC
HEALTH+
HOSPITALS
عش حياتك الأكثر صحية.

اتصل للحصول على موعد

1-844-NYC-4NYC (1-844-692-4692)

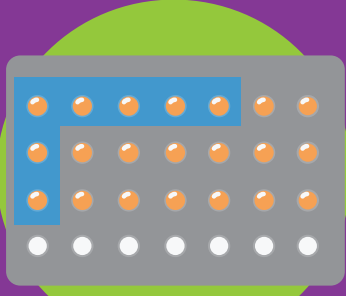


ابق على اتصال دائم. تابعنا.

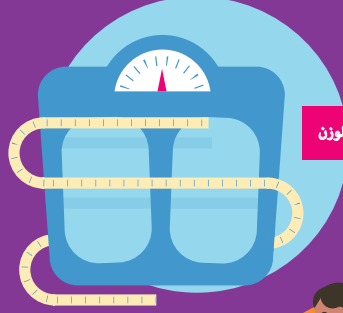
nychealthandhospitals.org

ماذا يمكنني فعله لخفض فرصي في الإصابة بسرطان الثدي؟

إن العيش حياة صحية من سن مبكر يمكن أن يساعد في
تقليل فرص الإصابة بسرطان الثدي:



اسأل طبيبك عن مخاطر تناول العلاج بالهرمونات البديلة أو
حبوب منع الحمل



مراقبة الوزن



الحد من التعرض للإشعاع من اختبارات التصوير الطبي مثل
الأشعة السينية، والتصوير بالأشعة المقطعية المحوسبة (CT)،
والتصوير المقطعي بالإصدار البوزيتروني (PET)

ممارسة الرياضة بانتظام



التوقف عن التدخين



الحد من استخدام الكحول،
لا تشربي أكثر من مشروب واحد في اليوم



الرضاعة الطبيعية لأطفالك



تذكرني - يمكن علاج سرطان الثدي الذي يتم
اكتشافه في وقت مبكر. تحدثي مع فريق رعايتك
عن صحة الثدي اليوم.

سرطان الثدي هو ثاني أكثر أنواع السرطان شيوعًا بين النساء. الخبر
السار هو أن العديد من النساء يُمكنهن النجاة من سرطان الثدي
إذا تم اكتشافه وعلاجه في وقت مبكر.



ما هي بعض علامات سرطان الثدي؟

بعض النساء لديهن علامات وأعراض سرطان الثدي.
بينما لا تعاني نساء أخريات من أي علامات. قد تشمل الأعراض:

ما المقصود بتصوير الثدي بالأشعة
السينية؟

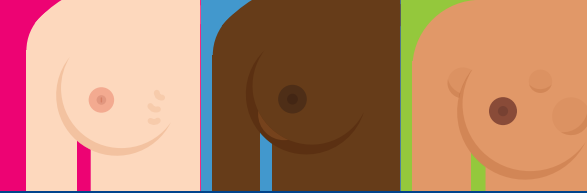
تصوير الثدي بالأشعة السينية هو أفضل اختبار
لاكتشاف سرطان الثدي مبكرًا. وهو عبارة عن
سلسلة من صور الأشعة السينية للثدي، التي
تسمح للأطباء بالبحث عن العلامات المبكرة
لسرطان الثدي.

إن تصوير الثدي بالأشعة آمن جدًا. يستغرق
الفحص حوالي 20 دقيقة، ويمكن أن
ينقذ حياتك. تغطي معظم برامج التأمين
الصحي هذا الاختبار. كما تقدم
NYC Health + Hospitals إجراء
فحص الثدي بالأشعة بتكلفة قليلة أو مجانًا.

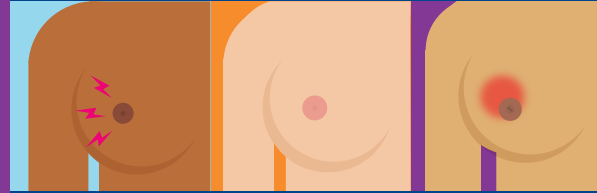
متى يجب علي إجراء تصوير الثدي
بالأشعة السينية؟

يجب على النساء اللواتي تتراوح أعمارهن بين 40
و 74 عامًا إجراء تصوير الثدي بالأشعة السينية
كل عامين.

يجب على النساء اللواتي تقل أعمارهن عن 40
عامًا أو أكثر من 74 عامًا التحدث إلى طبيبهن
واتخاذ قرار بشأن إجراء تصوير الثدي بالأشعة
السينية.



+ ظهور ورم جديد في الثدي
أو تحت الإبط
+ ثخانة أو تورم جزء من
الثدي
+ ترشح جلد الثدي



+ احمرار الجلد أو تقشره في
منطقة الحلمة أو الثدي
+ انقلاع الحلمة أو تصبح
غاثة
+ ألم في الثدي

تحدثي إلى طبيبك إذا كنتِ
تعانين من هذه الأعراض.