

大腸癌須知

NYC
HEALTH+
HOSPITALS



大腸癌是美國癌症的第二大死亡原因。好消息是，大腸癌篩檢可幫助人們預防或及早發現這種癌症，越早發現就越容易治療。



什麼是大腸癌？

大腸或直腸內壁出現小的增生物（稱為息肉）時，這些息肉可能會發展成癌症。

我應何時接受大腸癌篩檢？



定期篩檢可以預防大腸癌。如果您年滿 45 歲或以上，即使您感覺身體健康，也要與您的醫生討論接受大腸癌篩檢。如果您有罹患大腸癌的高風險，您的醫生可能會建議您在 45 歲之前就開始定期進行篩檢。

每 20 人中就有 1 人在其一生中會被診斷出罹患大腸癌



大腸癌有哪些症狀？

大多數有息肉和大腸癌的患者沒有任何症狀。如果您出現以下症狀，請告知您的醫生：

胃部或腹部疼痛



腸道脹氣



糞便粗細或形狀改變，尤其是糞便變細



體重下降



糞便帶血



新出現的便秘或腹瀉



我該如何獲得大腸癌篩檢？

檢查大腸癌的方式很多。最常見的兩種是稱為 FIT 的糞便檢驗和大腸鏡檢查。

早期篩檢和定期篩檢能提高罹癌後的生存機率。

早期大腸癌的
存活率為 90%



晚期大腸癌的
存活率僅為 10%



什麼是 FIT ？

FIT 即糞便免疫化學測試 (Fecal Immunochemical Test)，是在家中進行的糞便檢驗，目的是要測出糞便是否帶血。

- + 您需要將糞便樣本帶到醫生辦公室或郵寄到實驗室進行檢驗。
- + 如果您的檢驗結果正常，應每年進行一次糞便檢驗。
- + 如果發現樣本中帶血，您可能需要進行大腸鏡檢查。



什麼是大腸鏡檢查？

大腸鏡檢查的程序為：醫生將一根有照明的軟管伸入直腸以檢查是否有癌症徵兆。醫生可以發現並切除大多數小增生物和一些腫瘤。



如果我的醫生建議我進行大腸鏡檢查，我應該做些什麼？

- + 在大腸鏡檢查之前做好適當準備非常重要。請嚴格遵循醫生指示。
- + 如果您不遵循或未完成這些步驟，可能需要重複這些步驟並重新安排大腸鏡檢查。
- + 大腸鏡檢查前需要給您使用輕微的鎮靜劑或麻醉劑。檢查完成後，需要有人來接您回去。
- + 醫生會與您討論您的大腸鏡檢查結果。醫生還會告訴您何時該進行下一次大腸鏡檢查。

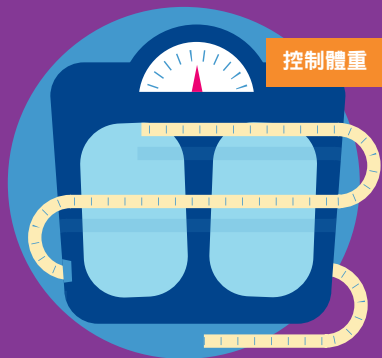
我能做什麼來降低患大腸癌的
機率？

保持健康的生活方式有助於降
低患大腸癌的機率。

在飲食中有節制地食用
加工肉類



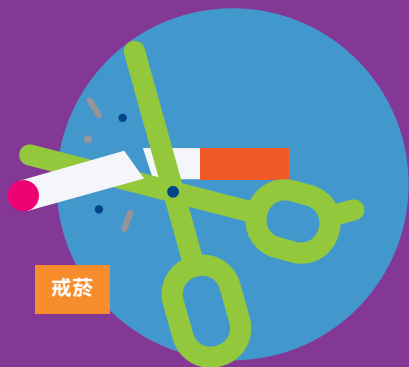
控制體重



規律運動



戒菸



飲酒有節制



如果您年滿 45 歲或以上，且尚未接受過
大腸癌篩檢，請聯絡您的主治醫生或撥打
1-844-692-4692 立即預約！

活出您最健康精彩的人生。

NYC
HEALTH+
HOSPITALS

請撥電話預約

1-844-NYC-4NYC

1-844-692-4692



保持聯繫。追蹤我們。

nychealthandhospitals.org

Traditional Chinese 03/22