

结肠癌須知

NYC
HEALTH+
HOSPITALS



在美国，结肠癌是癌症死亡的第二大原因。好消息是，筛查可以帮助预防或及早发现结肠癌，越早发现就越容易治疗。



什么是结肠癌？

当结肠或直肠内壁上形成小的赘生物（称为息肉）后，它们可能会发展为癌症。

我何时应接受筛查？



定期筛查可以预防结肠癌。如果您年满 45 岁或以上，即使您自我感觉身体健康，也应和医生讨论进行结肠癌筛查。如果您属于结肠癌高风险人群，那么即使您未满 45 岁，您的医生也可能会建议您开始进行定期筛查。

每 20 人中就有 1 人在其一生中会被诊断患有结肠癌



结肠癌有哪些症状？

大多数有息肉和结肠癌的患者没有任何症状。如果您出现以下症状，请告诉您的医生：



胃痛或腹痛



肠道胀气



大便粗细或形状改变，特别是大便变细



体重下降



大便带血



新发便秘或腹泻

结肠癌筛查如何进行？

结肠癌筛查有很多种方式。最常见的两种是称为 FIT 的粪便检测和结肠镜检查。

及早开始定期筛查可提高存活的几率。

早期结肠癌的
存活率为 90%



晚期结肠癌的
存活率仅为 10%



什么是 FIT?

FIT 全称为粪便免疫化学检测 (Fecal Immunochemical Test)，是一项在家进行、检查大便是否带血的粪便检测。

- + 您需要将大便样本送到医生办公室，或者将样本邮寄到实验室进行检测。
- + 如果结果显示正常，则应每年进行一次粪便检测。
- + 如果发现样本中带血，可能需要进行结肠镜检查。



什么是结肠镜检查?

结肠镜检查是一项检查程序，期间医生会将一根带有光源的软管插入您的直肠，检查是否有癌症迹象。医生可能会发现并切除大部分小的赘生物和部分肿瘤。



如果我的医生建议我做结肠镜检查，我该怎么办?

- + 在做结肠镜检查之前，适当的准备非常重要。请严格遵循医生的指示。
- + 如未能遵循或完成检查步骤则可能需要重复这些步骤，或重新安排结肠镜检查。
- + 结肠镜检查需要轻微镇静或麻醉。检查完后，需要有人来接您。
- + 医生将和您讨论结肠镜检查结果。还将告诉您下一次结肠镜检查的时间。

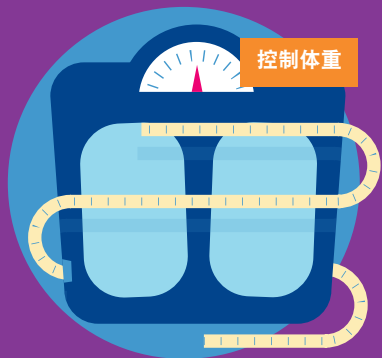
如何降低患结肠癌的几率？

健康的生活方式可以降低患结肠癌的几率。

在饮食中
少吃加工肉



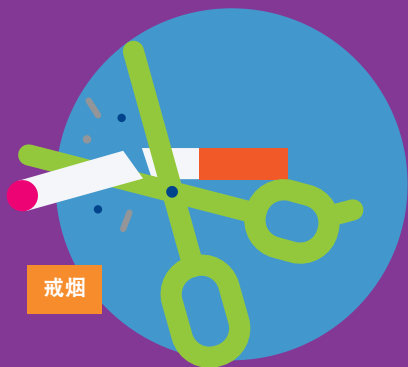
控制体重



规律锻炼



戒烟



限制饮酒



如果您已年满 45 岁或以上，
并且尚未接受结肠癌筛查，请与
您的主治医生联系或立即致电
1-844-692-4692 进行预约！

活出您最健康精彩的人生。

NYC
HEALTH+
HOSPITALS

请打电话预约
1-844-NYC-4NYC
1-844-692-4692



保持联系。关注我们。

nychealthandhospitals.org

Simplified Chinese 03/22