

Mirë se vini te mesazhet e MyChart për NYC Health + Hospitals!

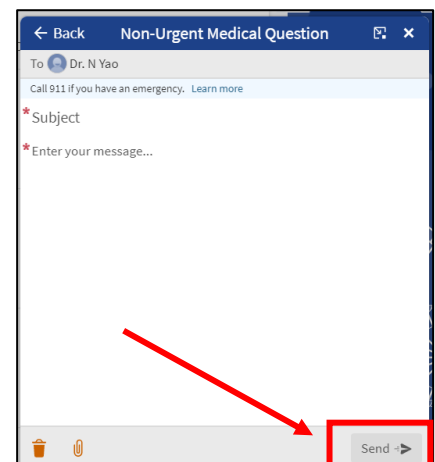
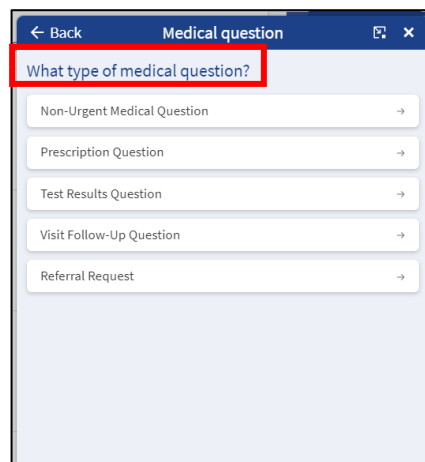
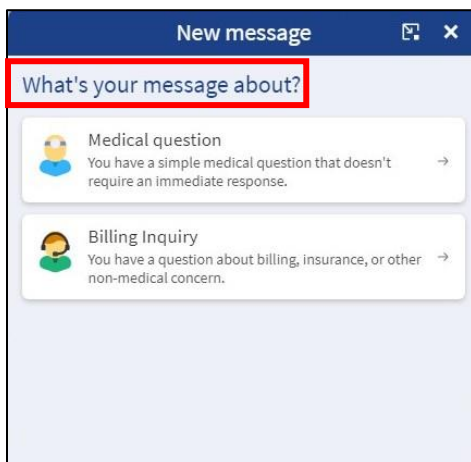
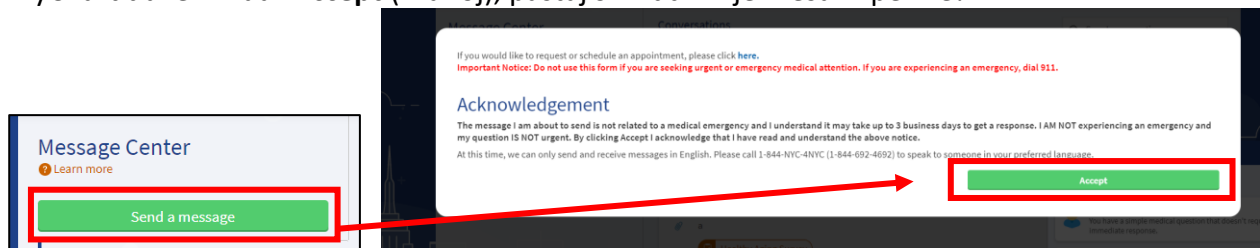
Ndiqui hapat e mëposhtëm për të dërguar një mesazh te zyra e mjekut tuaj në NYC Health + Hospitals.

Duke përdorur **KOMPJUTERIN**:

1. Identifikohuni në faqen kryesore të MyChart te <https://epicmychart.nychhc.org/>
2. Klikoni te **Messages** (Mesazhet) në menynë e sipërme. Kjo do t'ju kalojë te **Message Center** (Qendra e mesazheve) në MyChart.



3. Klikoni mbi **Send a Message** (Dërgo një mesazh), **lexoni dhe pranoni** klauzolën tonë për mesazhet në MyChart duke klikuar **Accept** (Pranoj), pastaj **shkruani** një mesazh për ne!

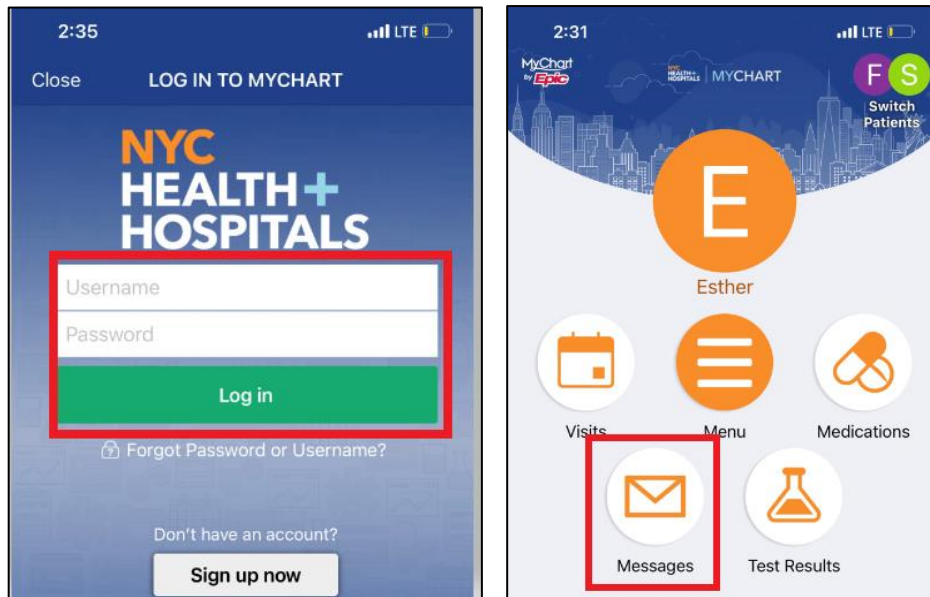


Mirë se vini te mesazhet e MyChart për NYC Health + Hospitals!

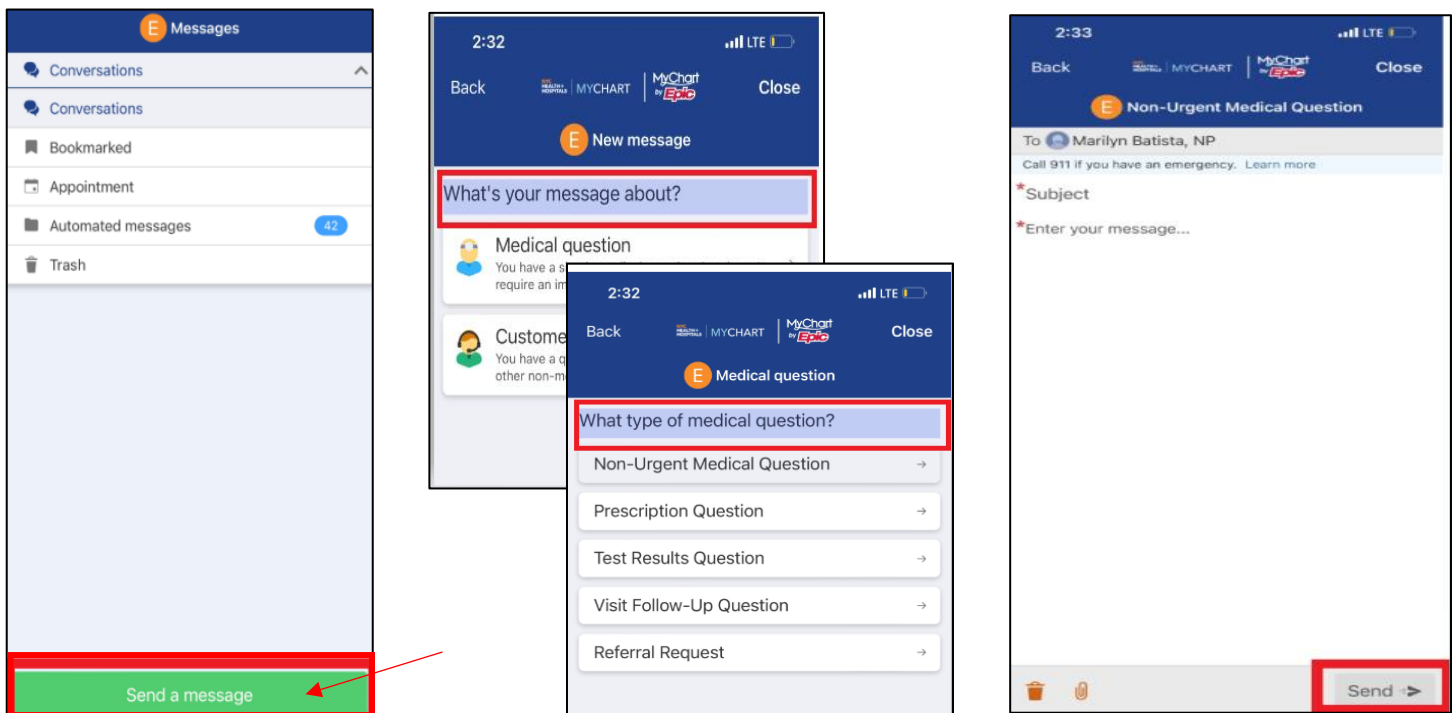
Ndiqui hapat e mëposhtëm për të dërguar një mesazh te zyra e mjekut tuaj në NYC Health + Hospitals.

Duke përdorur **SMARTFONIN** ose **PAJISJEN PORTATIVE**:

1. Hapni aplikacionin **MyChart** në telefonin tuaj. Identifikohuni duke përdorur **User name** (pseudonimin) dhe **Password** (fjalëkalimin) tuaj.
2. Në faqen kryesore, klikoni ikonën **Messages** (Mesazhet).



3. Klikoni te **Send a Message** (Dërgo një mesazh) dhe **shkruani** mesazhin tuaj për ne!

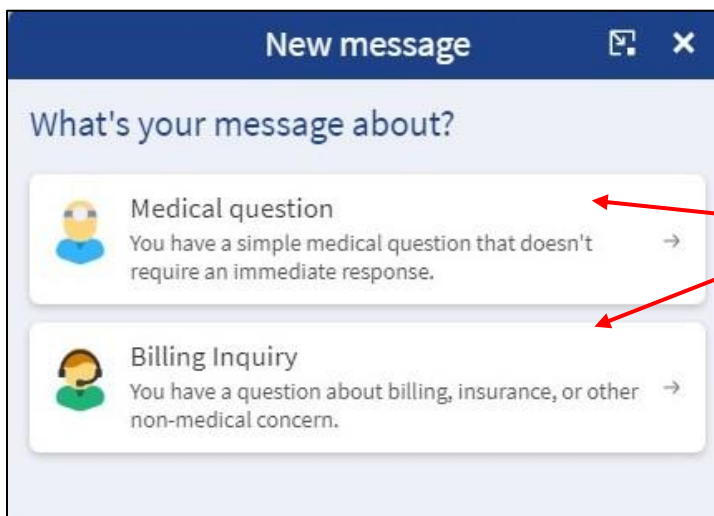


Updated 11.28.21

Mirë se vini te mesazhet e MyChart për NYC Health + Hospitals!

Udhëzuesi i "Message Center" (Qendra e mesazheve) në MyChart

	Klikoni mbi Send a message (Dërgo një mesazh) për të nisur një mesazh me ekipin tuaj të klinikës.
	Conversation (Biseda): Shikoni një zhvillim bisede mes jush dhe ekipit tuaj të kujdesit.
	Bookmarked (Faqeshënuesit): Për të shënuar një mesazh me rëndësi me faqeshënues, klikoni në mesazh dhe klikoni lidhjen "Bookmark" (Vendos faqeshënues) në krye.
	Appointment (Takimi): Klikoni këtu për takimet, planifikimin dhe anulimin e mesazheve.
	Automated Messages (Mesazhet automatike): Klikoni këtu për të parë rikujtesat dhe përditësimet.
	Trash (Koshi): Klikoni këtu për mesazhet e vjetra. Për të hequr mesazhet e mundshme nga Trash (Koshi), klikoni brenda dhe klikoni lidhjen për Restore (Rikthim).



MOS HARRONI! Kur na shkruani mesazhin:

Mesazhet **Medical Question** (Pyetje mjekësore) do të dërgohen tek ekipi juaj i kujdesit të klinikës. *(pyetjet mjekësore)*

Mesazhet **Billing Inquiry** (Pyetje për faturimin) do të dërgohen tek ekipi ynë i faturimit. *(pyetjet jomjekësore)*

Shtoni një bashkëngjitje në mesazhin tuaj të MyChart!

Për të bashkëngjitur një skedar apo imazh në mesazhin tuaj të MyChart, klikoni butonin **Kapësja** dhe zgjidhni imazhet nga kompjuteri juaj.

