



Kòman Pou w Jwenn Resous pou w Mete Kò w apa San Danje Lakay ou

NYC Test & Trace ap asire l ke tout moun ki gen COVID-19 oswa ki te an kontak ak yon moun ki gen COVID-19 gen resous pou mete kò l apa san danje lakay li. Pou nou fè sa, nou travay ak resous navigatè yo atravè òganizasyon kominotè yo nan zòn kote w ap viv la. Yo ka ede w konekte ak resous ki nan vwazinaj ou.

Resous nou yo gen ladan l:

- + livrezon manje
- + konje peye nan men patwon ou
- + medikaman
- + asirans sante
- + sèvis (elektrisite, dlo, gaz)
- + èd pou w gen yon lòd fòmèl pou karantèn
- + yon founisè swen prensipal
- + sipò sante mantal
- + èd kont vyolans nan fwaye
- + sèvis sosyal
- + lojman ak resous pou moun ki san abri
- + swen pou bèt nan kay
- + pakè Take Care ki gen ase ekipman pwoteksyon pèsònèl pou yon fwaye ki gen 3 moun mete tèt yo an karantèn oswa izole yo pandan 10-14 jou.
- + ak plis toujou!

Pou w kontakte yon resous navigatè, rele nan **1-212-COVID19 (1-212-268-4319)**, peze 5 pou w ka jwenn èd pou w mete kò w apa san danje, epi peze 5 pou w kite yon mesaj vokal pou lòt resous. Yon Navigatè Resous ap retounen w apèl la. Si ou fè pati pwogram Test and Trace la ou ka mande **Envestigatè oswa Monitè Ka ou a** pou w pale ak yon navigatè resous nenpòt kilè.

Pale ak yon navigatè resous p ap gen onkenn enpak sou posibilite ou genyen pou ou aplike pou yon rezidans pèmanan (oswa "green card"). Si w gen kesyon sou estati w antake imigran, rele nimewo ActionNYC nan 1-800-354-0365 epi di "public charge" (chaj piblik) apati 9:00 a.m. jiska 6:00 p.m., Lendi jiska Vandredi, pou w jwenn repons pou kesyon w yo.

Òganizasyon patenè yo gen ladan yo: Bronxworks, Consortium for Worker Education (CWE), Bed-Stuy Restoration, Northern Manhattan Improvement Corporation (NMIC), Make the Road NY, SoBro, Urban Upbound, Riseboro, JCC of Staten Island, CUNY, ak Konsèy Planifikasyon Chinwa-Ameriken (Chinese-American Planning Council) (CPC) an patenarya ak Mekong NYC ak Sèvis Kominotè Koreyen yo.

Tout enfòmasyon NYC Test & Trace Corps resewa atravè swivi kontak yo konfidansyèl epi yo pwoteje dapre Kòd Sante Vil Nouyòk la. Bazdone Corps la pa konekte ansanm ak onkenn bazdone ajans ki la pou aplike lalwa yo. NYC Test & Trace ap anrejistre tout enfòmasyon nou resewa an sekirite epi se sèlman estaf ki otorize ki ap ka itilize yo pou sèlman objektif pwoteksyon sante piblik.

Pou jwenn plis enfòmasyon,
al gade nan testandtrace.nyc

NYC
HEALTH+
HOSPITALS

Test & Trace
Corps

Kisa Ou Ka Fè Pou W Konbat COVID-19

TÈS



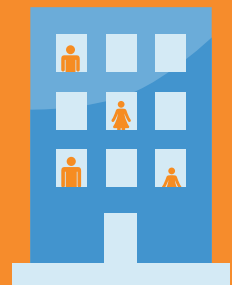
Konnen estati w. Pase yon tè s COVID-19 gratis

RETRASE



Reponn apèl Contact Tracers nou yo pou ede w kanpe pwopagasyon COVID-19 la nan kominote w la.

PRAN SWEN



Izole w an sekirite pou w pwoteje lòt yo epi pran swen nan yon otèl oswa lakay ou.

NYC Test & Trace Corps angaje l pou l pwoteje konfidansyalite ak sekirite enfòmasyon pèsònèl ak sante w. Tout enfòmasyon nou resevwa yo konfidansyèl epi yo pwoteje dapre Kòd Sante Vil Nouyòk la. Test & Trace Corps pa pral poze onkenn kesyon sou sitiyasyon imigrasyon pèsòn.

NYC
HEALTH+
HOSPITALS

Test & Trace
Corps