

# Sa Ou Dwe Konnen Konsènan Kansè nan Tete

**NYC**  
**HEALTH+**  
**HOSPITALS**



Kansè nan tete se dezyèm tip kansè ki pi komen lakay fanm. Bòn nouvèl la sèke anpil fanm ki gen kansè nan tete ka kontinye viv si yo dekouvri ak trete li byen bonè.



## Kisa yon mamografi ye?

Yon mamografi se pi bon egzamen ou ka fè pou w dekouvri kansè nan tete byen bonè. Se yon seri foto radyografi tete a ki pèmèt doktè yo chèche siy byen bonè pou kansè nan tete.

Egzamen mamografi yo trè inofansif. Sa pran apeprè 20 minit pou fè yon mamografi, epi li ka sove lavi w. Pifò plan asirans sante kouvri egzamen an. Epitou NYC Health + Hospitals ofri w mamografi bon mache oswa gratis.

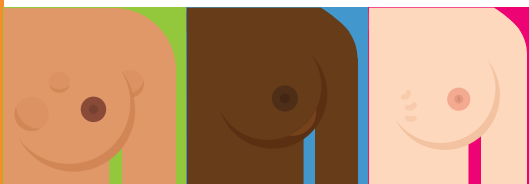
## Kilè mwen ta dwe fè yon mamografi?

Tout fanm ki nan laj soti 50 rive 74 lane dwe fè yon mamografi chak de (2) lane.

Fi ki gen 40 rive 49 an ak sa ki gen plis pase 74 zan dwe pale ak doktè yo epi decide si yo dwe fè yon mamografi.

## Kisa ki se kèk siy kansè nan tete?

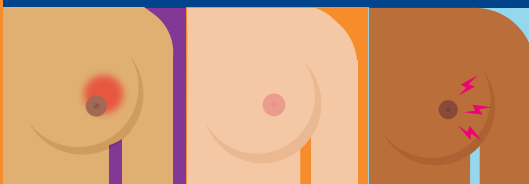
Gen kèk fanm ki gen siy ak sentòm kansè nan tete. Gen lòt fanm ki pa gen okenn siy. Sentòm yo ka gen ladan:



+ YON NOUVO BOUL NAN TETE OSWA ANBA ZESÈL

+ YON PATI NAN TETE A VIN EPÈ OSWA ANFLE

+ PO TETE A PLEN TI TWOU (TANKOU PO ZORANJ)



+ PO NAN ZÒN PWENT TETE A OSWA PO TETE A WOUJ OUBYEN AP FÈ KAL

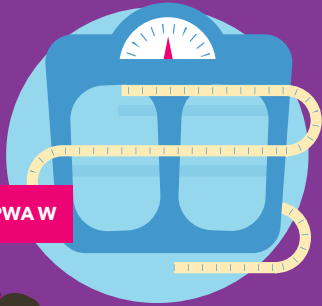
+ YON PWENT TETE KI VIRE LANVÈ OUBYEN KI PLATI

+ DOULÈ NAN TETE A

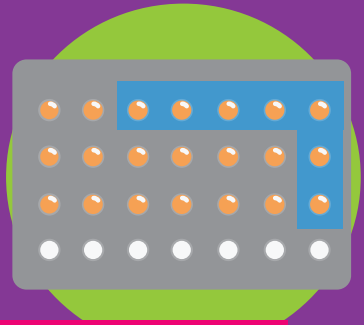
Si w gen nenpòt nan sentòm sa yo, pale ak doktè w la.

## Kisa mwen ka fè pou m diminye chans pou m gen kansè nan tete?

Si w mennen yon vi ki bon pou sante depi nan laj byen bonè, sa ka ede diminye chans pou ou gen kansè nan tete:



**KONTWOLE PWA W**



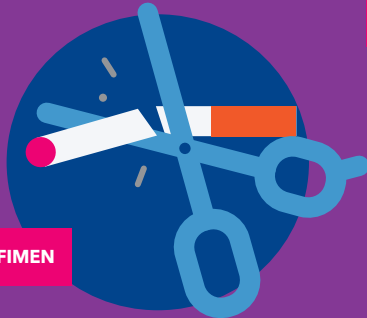
**MANDE DOKTÈ W ENFÒMASYON SOU RISK KI GEN NAN PRAN TRETMAN RANPLASMAN ÒMÒN OSWA GRENN PLANING**



**FÈ EGZÈSIS REGILYÈMAN**



**METE LIMIT NAN EKSPOZISYON NAN REYON NAN EGZAMEN IMAJRI MEDIKAL TANKOU RADYOGRAFI, ESKANÈ CT, AK ESKANÈ PET**



**KITE FIMEN**



**BAY PITIT OU TETE**



**METE LIMIT NAN BWÈ ALKÒL, PA BWÈ PLIS PASE YON VÈ PA JOU**

Sonje byen - yo ka trete kansè nan tete ke yo dekouvri byen bonè. Pale ak ekip swen w lan jodi a menm konsènan sante tete w.

Viv byen, viv an bòn sante.

**NYC**  
**HEALTH+**  
**HOSPITALS**

Rele pou randevou  
**1-844-NYC-4NYC**



**RETE KONEKTE. SWIV NOU.**

[nychealthandhospitals.org](http://nychealthandhospitals.org)

**Haitian Creole**